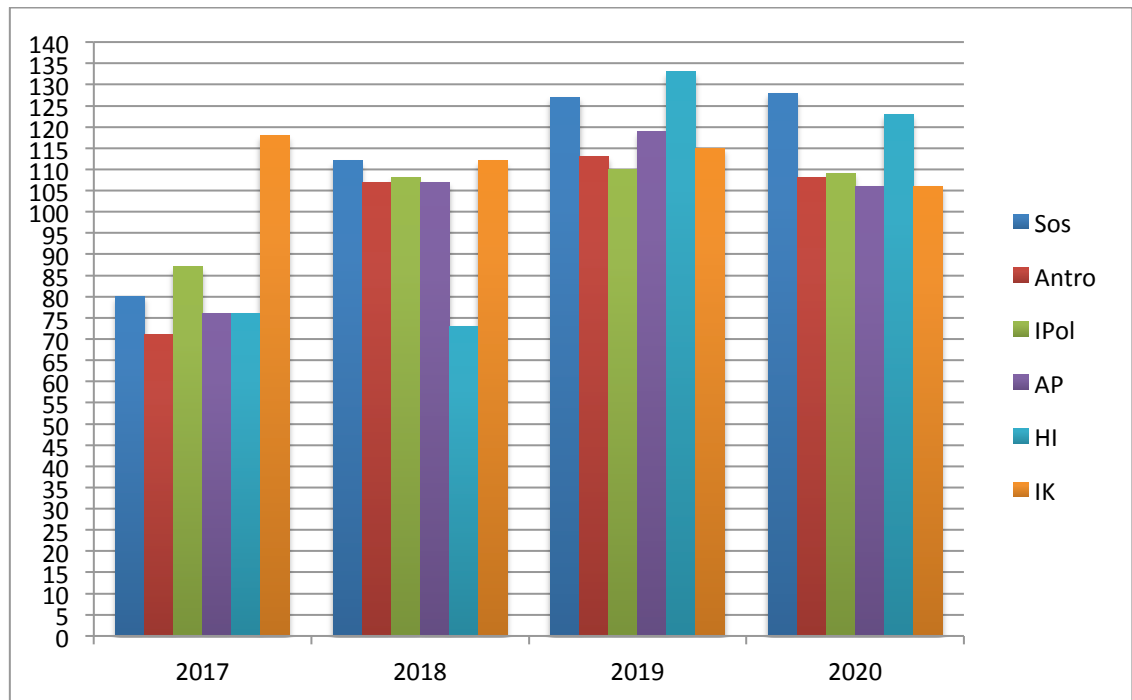


Grafik 3.2

Penerimaan Mahasiswa Baru FISIP Tahun 2017-2020



Sumber: olahan data dari *akademik.unand.ac.id*

Data pada grafik 3.2 menunjukkan bahwasanya, terjadi peningkatan dalam penerimaan mahasiswa baru program sarjana FISIP dalam empat tahun terakhir pada setiap program studi. Peningkatan tertinggi terjadi pada program studi Sosiologi dari 80 pada tahun 2017 naik menjadi 128 orang ditahun 2020 yang berarti secara persentase mencapai 60%. Begitu juga dengan program studi Ilmu Hubungan Internasional yang meningkat dari 76 pada tahun 2017 menjadi 123 orang pada tahun 2020.

Adapun berdasarkan sebaran mahasiswa FISIP untuk program sarjana (S1) berasal dari 15 provinsi, yang didominasi oleh Provinsi Sumatera Barat sebesar 76%. Adapun 24 sisanya berasal dari Provinsi Riau, Provinsi Jambi, Provinsi Sumatera Utara, Provinsi Bengkulu, Provinsi Jawa Barat, Provinsi DKI Jakarta, Provinsi Banten, Provinsi Aceh, Provinsi Sumatera Selatan, Provinsi Sulawesi Selatan, Provinsi Kalimantan Timur, Provinsi Jawa Tengah, Provinsi DI Yogyakarta, dan Provinsi Bali. Menariknya FISIP juga memiliki mahasiswa program sarjana dari luar negeri seperti Madagaskar. Dengan bervariasinya persebaran asal wilayah