

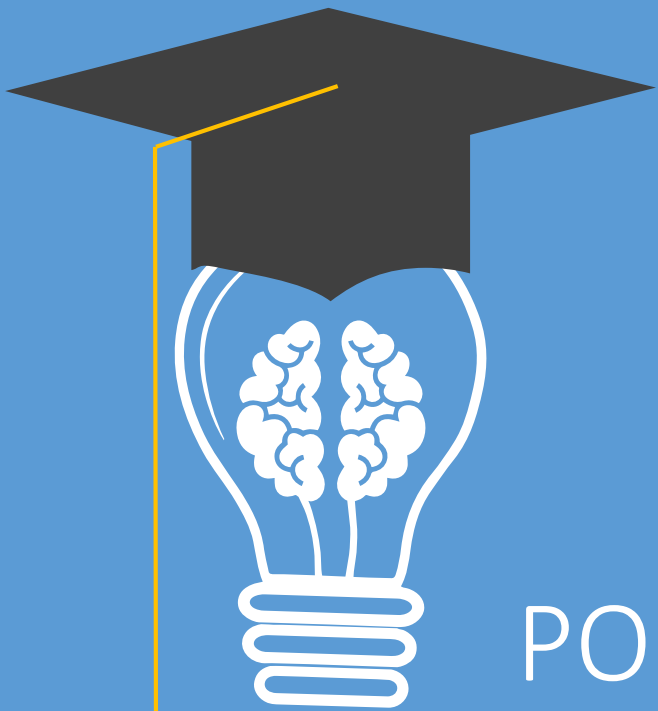


# PROGRAM KEMITRAAN MASYARAKAT STIMULUS

Sosialisasi Panduan Penelitian dan Pengabdian kepada Masyarakat Edisi XIII Tahun 2020

Direktorat Riset dan Pengabdian Masyarakat  
Deputi Bidang Penguatan Riset dan Pengembangan

#INOVASI  
INDONESIA



## POKOK BAHASAN

01

PPM Dulu Kini  
dan Mendatang

02

Program-program  
Pengabdian dan  
Indikator Kinerja

03

PKMS dan  
Sistimatika  
Penulisan

04

Kegagalan  
Penulisan  
Proposal dan  
Perolehan Hibah

# PPM DULU KINI DAN AKAN DATANG



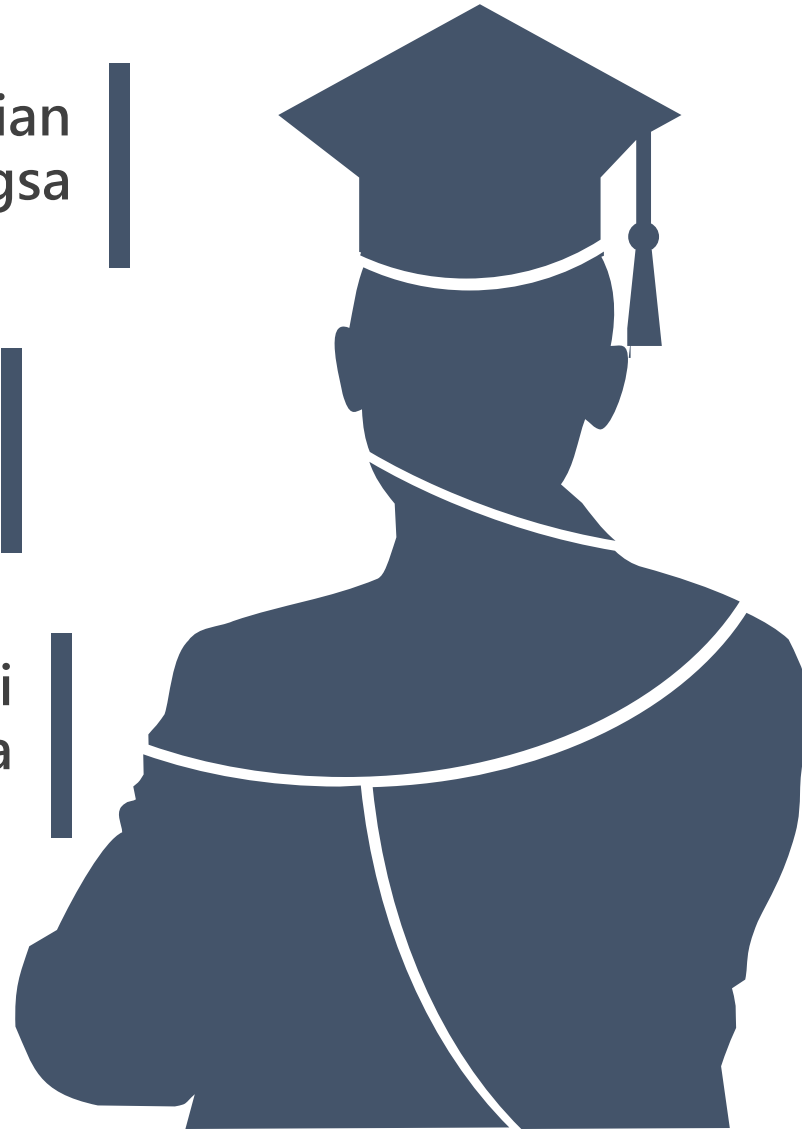
Masa Lalu	Perbedaan	Masa Kini
<ol style="list-style-type: none"><li>1. Tanpa Pamrih</li><li>2. Masyarakat sbg objek</li><li>3. Bantuan Masyarakat Kecil</li></ol>	<b>Pemahaman Pengabdian dan Masyarakat</b>	<ol style="list-style-type: none"><li>1. Masyarakat sebagai Mitra</li><li>2. Bantuan Masyarakat Besar</li></ol>
<ol style="list-style-type: none"><li>1. Penyuluhan</li><li>2. Pelatihan</li><li>3. Pembangunan Fisik</li></ol>	<b>Kegiatan</b>	<ol style="list-style-type: none"><li>1. Sinergitas dan Berkelanjutan antar Program</li><li>2. Gabungan Inovasi Iptek Strategis</li></ol>
<ol style="list-style-type: none"><li>1. Terbatas</li><li>2. Bukan Investasi Produktif</li></ol>	<b>Pendanaan</b>	<ol style="list-style-type: none"><li>1. Investasi Produktif Jangka Panjang</li><li>2. Peluang bagi Mitra berinvestasi</li></ol>
<ol style="list-style-type: none"><li>1. Kecil</li><li>2. Gugur Kewajiban</li><li>3. Penghargaan Kurang</li></ol>	<b>Insentif Kepangkatan</b>	<ol style="list-style-type: none"><li>1. Insentif Publikasi</li><li>2. Insentif Penerbitan</li><li>3. Insentif Patent dll</li></ol>

# PENGABDIAN DOSEN MASA DATANG

Upaya kemandirian  
Bangsa

Deseminasi hasil riset  
PT

Sinergi implementasi  
Tri Darma



Implementasi melalui  
berbagai kegiatan PPM

Peluang kerja sama  
nasional/Internasional

# Paradigma Program



Memecahkan  
Masalah



Komprensif



Bermakna



Tuntas



Berkelanjutan



Sasaran tidak  
tunggal

# Sasaran Program dan Indikator Kinerja Mitra

- Sasaran

1. Masyarakat yang produktif secara ekonomi
2. Masyarakat yang belum produktif secara ekonomi tetapi berhasrat kuat menjadi wirausahawan

- Indikator Kinerja Mitra

- ☐ Pengetahuan meningkat
- ☐ Keterampilan meningkat
- ☐ Kualitas produk meningkat
- ☐ Jumlah produk meningkat
- ☐ Jenis produk meningkat
- ☐ Kapasitas produksi meningkat
- ☐ Berhasil melakukan ekspor
- ☐ Berhasil melakukan pemasaran antar Pulau
- ☐ Jumlah asset meningkat
- ☐ Jumlah omzet meningkat
- ☐ Jumlah tenaga kerja meningkat
- ☐ Kemampuan manajemen meningkat
- ☐ Produk tersertifikasi
- ☐ Unit usaha berbadan hukum





## Sasaran

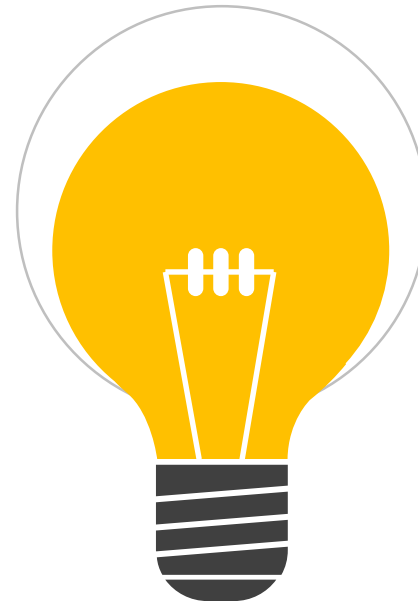
Masyarakat yang tidak produktif secara ekonomi (masyarakat biasa / umum)

### Indikator Kinerja Mitra

- ☐ Pengetahuan meningkat
- ☐ Keterampilan meningkat
- ☐ Kesehatan meningkat
- ☐ Pendapatan meningkat
- ☐ Pelayanan meningkat

# Program-program Pengabdian Skema PKMS Kemenristek/BRIN dan Substansinya

## KETENTUAN UMUM :



pengusul dosen yang memiliki NIDN atau NIDK



pengusul dengan kompetensi multidisiplin sesuai dengan bidang yang di usulkan



Pengusulan hanya boleh melaksanakan PPM sebanyak 2 kali sebagai ketua PKMS.



Iptek yang diterapkan dari hasil penelitian tim pengusul diprioritaskan untuk di danai



Wajib melibatkan 2 orang mahasiswa



pengusulan melalui Simlitabmas dan mendapatkan persetujuan LP/LPPM





# Perbedaan Skema PKM dan PKMS → Luaran



PKM	PKMS
<b>I. Luaran</b>	
<b>1. Luaran Wajib</b> <ul style="list-style-type: none"><li>• Satu artikel yg dipublikasikan melalui :     Jurnal ber ISSN atau     Prosiding ber ISBN dari Seminar Nasional</li><li>• Satu artikel media cetak/elektronik</li><li>• Video kegiatan</li><li>• Peningkatan keberdayaan mitra</li></ul>	<ul style="list-style-type: none"><li>• -</li><li>• Satu artikel media cetak/elektronik</li><li>• Video kegiatan</li><li>• Peningkatan keberdayaan mitra</li></ul>
<b>1. Luaran Tambahan</b> <ul style="list-style-type: none"><li>• Dapat berupa luaran lain (diluar luaran wajib)</li></ul>	<ul style="list-style-type: none"><li>• Dapat berupa luaran lain (diluar luaran wajib)</li></ul>

# Perbedaan Skema PKM dan PKMS (lanjutan 1) → Kriteria Kegiatan

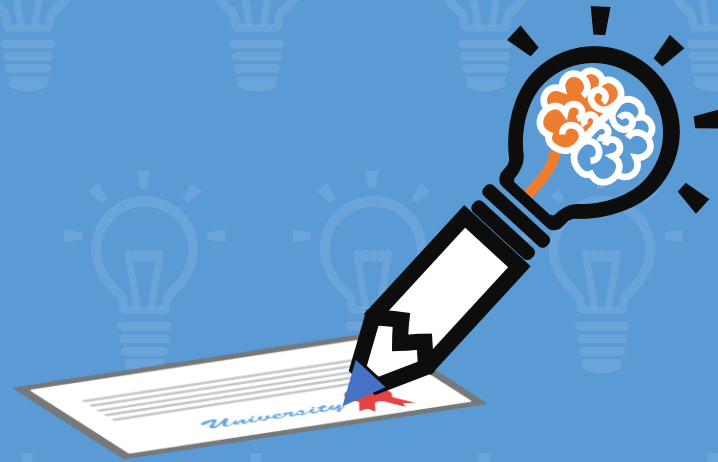


PKM	PKMS
<p><b>I. Kriteria Kegiatan</b></p> <ul style="list-style-type: none"><li>a. Iptek hasil penelitian tim pengusul diprioritaskan untuk didanai</li><li><b>b. Jangka waktu 8 bulan</b></li><li><b>c. Dana maksimum 50 juta</b></li><li>d. Satu mitra sasaran</li><li>e. Melibatkan 2 mahasiswa</li><li><b>f. Minimal 2 masalah yg membutuhkan kepakaran yg berbeda</b></li><li><b>g. Jarak PT dengan mitra maksimum 200 Km</b></li></ul>	<ul style="list-style-type: none"><li>a) Iptek hasil penelitian tim pengusul diprioritaskan untuk didanai</li><li><b>b) Jangka waktu 6 bulan</b></li><li><b>c) Dana maksimum 25 juta</b></li><li>d) Satu mitra sasaran</li><li>e) Melibatkan 2 mahasiswa</li><li><b>f) Masalah yg diajukan 1 bidang masalah</b></li><li><b>g) Jarak PT dengan mitra maksimum 100 K</b></li></ul>

# Perbedaan Skema PKM dan PKMS (lanjutan 2) → Persyaratan Pengusul



PKM	PKMS
<p><b>I. Persyaratan Pengusul</b></p> <ul style="list-style-type: none"><li>a. Kompetensi multidisiplin sesuai dg bidang yg diusulkan</li><li><b>b. Pengusul maksimum 3 kali sbg Ketua PKM</b></li><li>c. Tim pelaksana maksimum 3 orang (satu ketua dan dua anggota)</li></ul>	<ul style="list-style-type: none"><li>a) Kompetensi multidisiplin sesuai dg bidang yg diusulkan</li><li><b>b) Pengusul maksimum 2 kali sbg Ketua PKMS</b></li><li>c) Tim pelaksana maksimum 3 orang (satu ketua dan dua anggota)</li></ul>



# Sistematika Penulisan

# PENGUSULAN PPM → Panduan XIII → Ada Akun di Simlitabmas

- I. IDENTITAS → ID SINTA
  - a. Identitas Ketua Pengusul
  - b. Identitas usulan
  - c. Lembaga Pengusul

- II. RINGKASAN → 500 KATA
  - a. Permasalahan
  - b. Solusi
  - c. Target luaran

- III. PENDAHULUAN → 2000 KATA
  - a. Analisis situasi
  - b. Permasalahan

- IV. SOLUSI → 1500 KATA
  - a. Semua solusi
  - b. Sistimatis

- V. METODE PELAKSANAAN → 2000 KATA
  - a. Tahapan / langkah melaksanakan solusi
  - b. Uraian Kepakaran
  - c. Tugas masing-masing anggota

- VI. LUARAN DAN TARGET CAPAIAN
  - a. Luaran wajib dan tambahan
  - b. Tahun capaian
  - c. Status pencapaian

- VII. ANGGARAN → DIISIKAN MELALUI SIMLITABMAS

- VIII. JADWAL → DIISIKAN MELALUI SIMLITABMAS

- IX. DAFTAR PUSTAKA

- X. PERSETUJUAN ATAU PERNYATAAN MITRA

- XI. GAMBARAN IPTEK → 500 KATA

- XII. PETA LOKASI

## PENGUSULAN PPM (lanjutan)

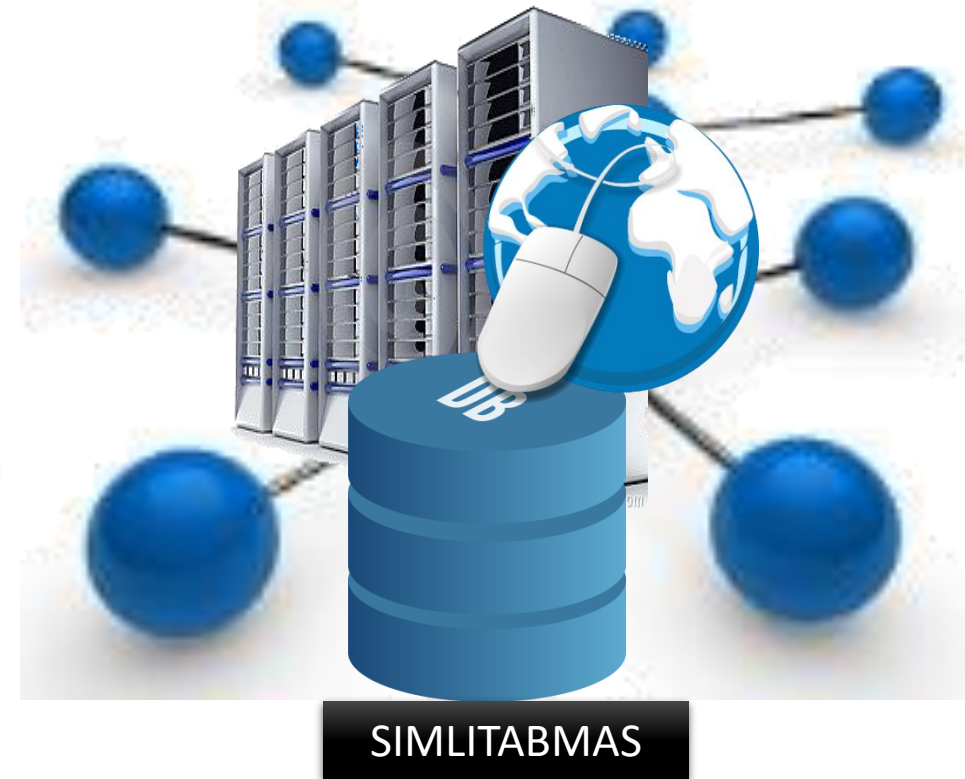
### **XIII. PROSES PERSETUJUAN USULAN → TIM VERIFIKASI → LPPM**

- a. Konfirmasi pengiriman (submission) oleh pengusul**
- b. Persetujuan (approval) oleh LPPM**
- c. LPPM dapat membentuk Tim untuk Verifikasi kelayakan**

#### **administrasi**

- 1. Duplikasi Usulan**
- 2. Kesesuaian dengan Renstra**
- 3. Plagiasi Usulan**

# PENILAIAN KELAYAKAN USULAN



# PENILAIAN KELAYAKAN USULAN



## DAFTAR PENILAIAN KELAYAKAN USULAN

### I. KUALITAS DAN KUANTITAS PUBLIKASI ARTIKEL DI JURNAL ILMIAH

- Kualitas dan kuantitas publikasi
- Kualitas dan kuantitas prosiding
- Kuantitas dan status perolehan KI
- Rekam jejak anggota pengurus (menyangkut poin a sampai c)

### II. SUBSTANSI USULAN

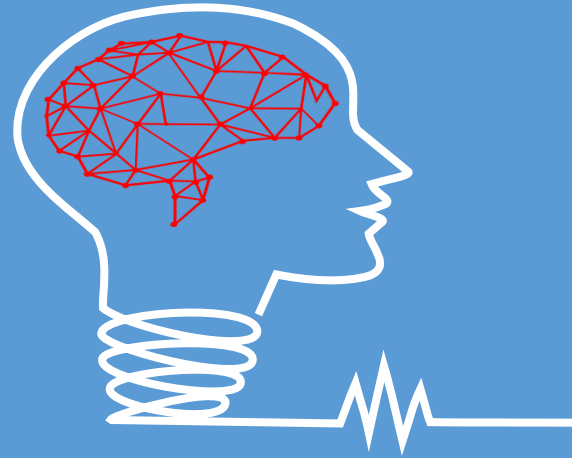
- Ketajaman Analisis Situasi
- Rumusan Masalah
- Kesesuaian kompetensi
- Metode dan Strategi
- Dukungan Fasilitas, lab, sarana dan prasarana
- Kesesuaian kegiatan
- Kualitas iptek yang dikembangkan

### III. LUARAN

- Satu artikel ilmiah pada jurnal ber ISSN
- Satu artikel ilmiah pada media massa
- Video
- Prediksi Peningkatan aset dan omzet
- Peningkatan keberdayaan mitra
- Kewajaran tahapan target capaian luaran
- Kesesuaian jadwal
- Kontribusi dana







# **Kegagalan Penulisan Proposal dan Perolehan Hibah**

# BELAJAR PADA KEGAGALAN

## A. Administratif



**pengusul tidak kompeten atau kapabel**



**pengusul tidak multi disiplin (sesuai dengan bidang yang diusulkan, minimal 2 kompetensi)**



**Tidak melibatkan 2 mahasiswa**



**IPTEK yang diterapkan dari hasil penelitian bukan dari tim pengusul (tidak dikuasai)**



**Anggaran tidak rasional dan atau tidak sesuai**



**metode pelaksanaan tidak jelas**



**lain-lain :Terlalu teoritis dan tidak sesuai dengan panduan**

## A.EVALUASI DOKUMEN → Administratif

1

Tim pengusul memiliki kapabilitas (rekam jejak keilmuan/sains) yang sesuai dengan kegiatan yang diusulkan/masalah yang ditangani.

2

Tim pengusul berjumlah maksimum 3 orang (satu ketua dan maksimal dua orang anggota)

4

Mitra sasaran sesuai dengan ketentuan (kriteria mitra sasaran, jarak mitra, dan jumlah bidang masalah)

3

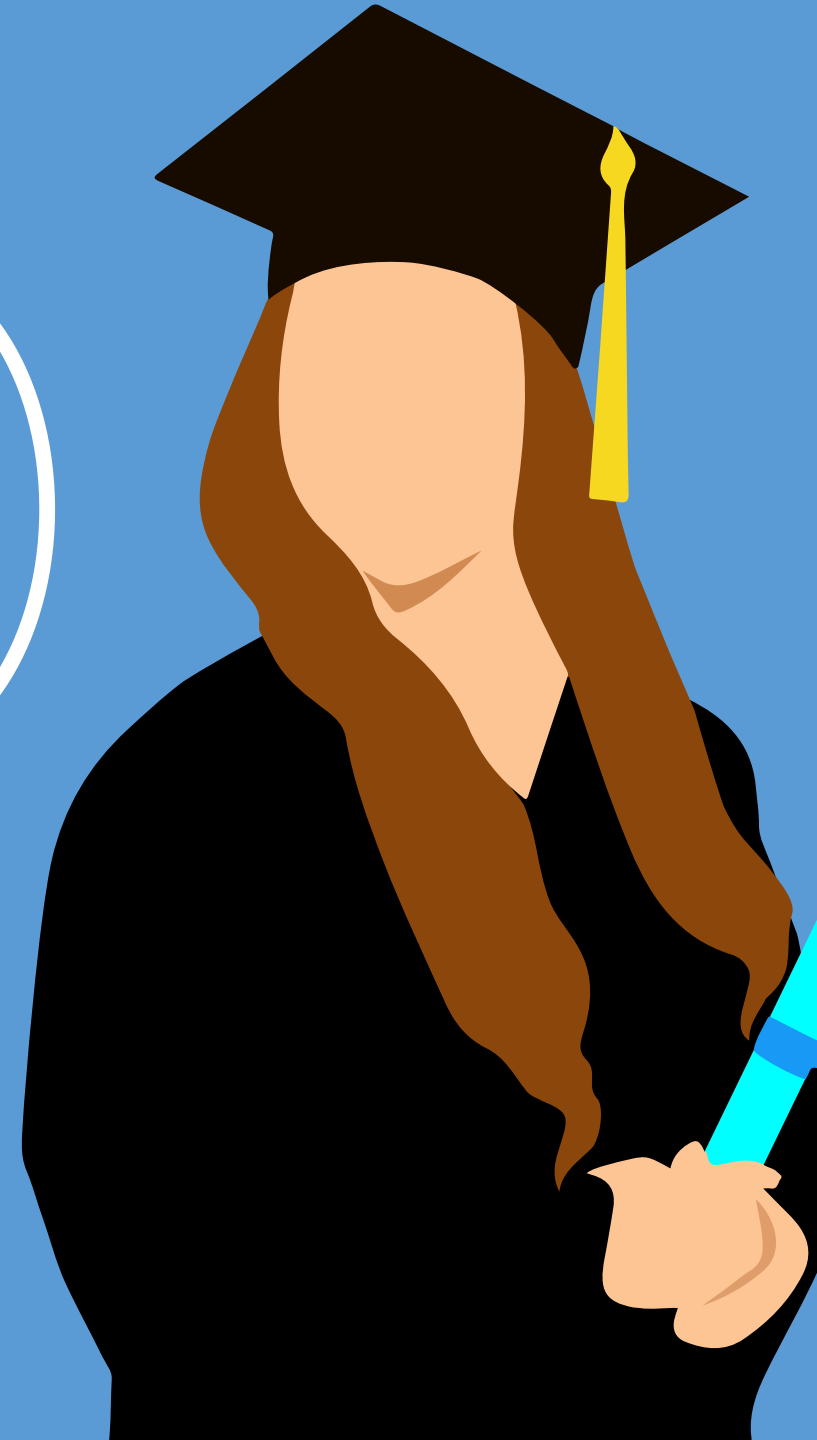
Melibatkan 2 orang mahasiswa

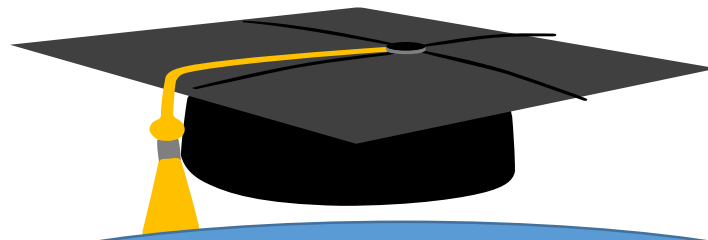
5

Melampirkan dokumen pernyataan mitra sasaran

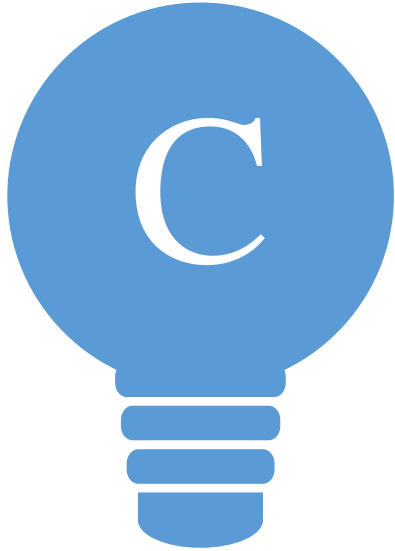
6

Penulisan usulan sesuai panduan (jumlah kata per bagian)





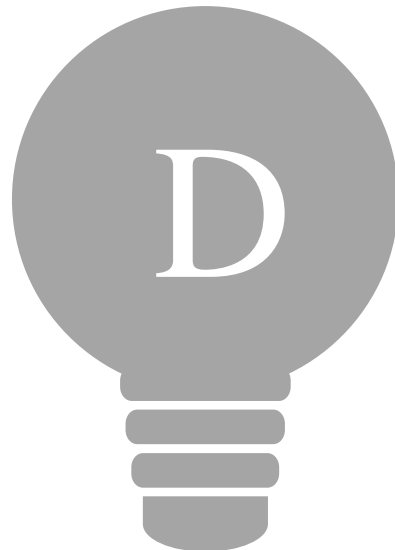
## B. Substantif



### EVALUASI USULAN

1. Analisis Situasi
2. Rumusan Masalah
3. Kompetensi Tim
4. Metode, Solusi,  
Rencana Kegiatan
5. Kesesuaian Tim
6. Kualitas Iptek

1. Publikasi Jurnal
2. Artikel Media Cetak/Elektronik
3. Video
4. Keberdayaan Mitra /  
Peningkatan Aset atau omset
5. Target Capaian Luaran
6. Kesesuaian Jadwal
7. Kontribusi Dana Mitra



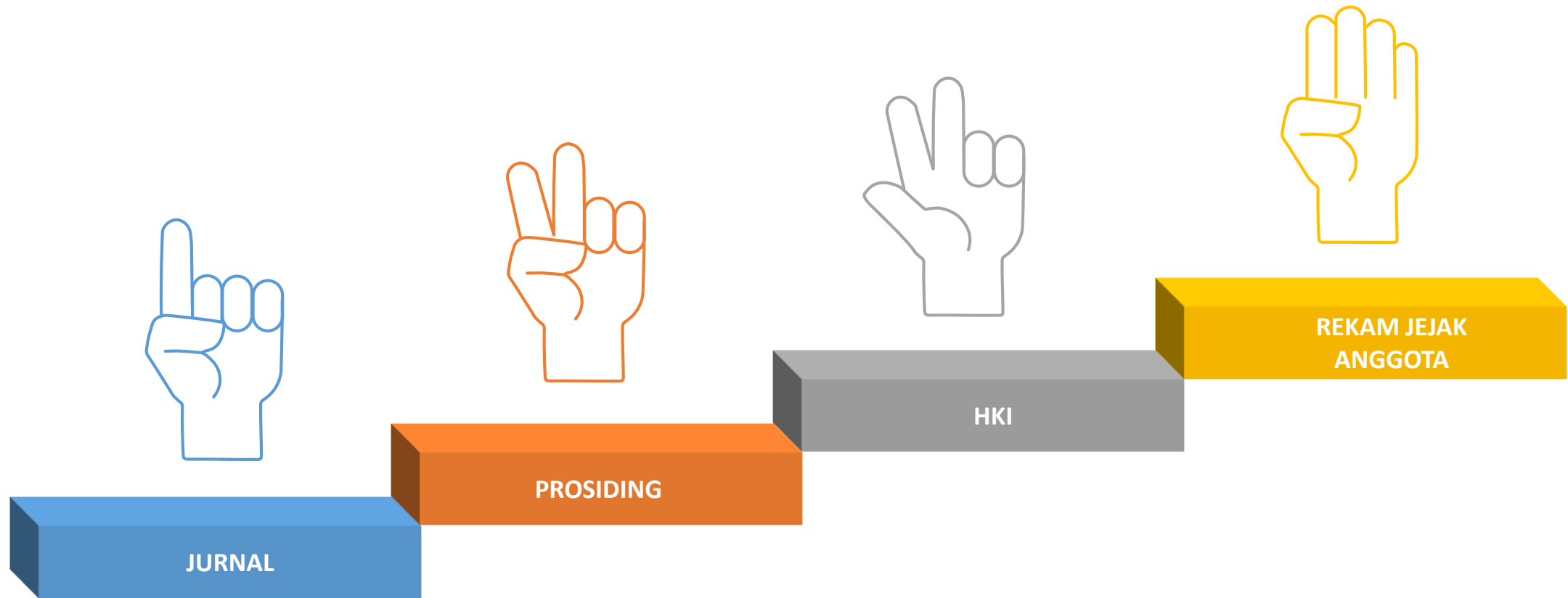
### EVALUASI LUARAN

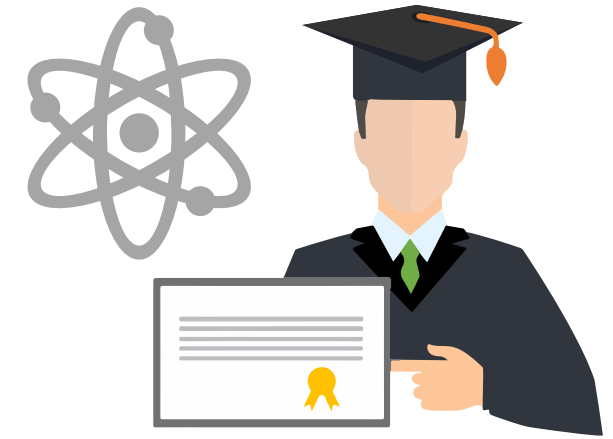


### RAB

1. Kesesuaian
2. Kewajaran

# REKAM JEJAK





## B. REKAM JEJAK

### 1 **Kualitas dan kuantitas publikasi artikel di jurnal ilmiah**

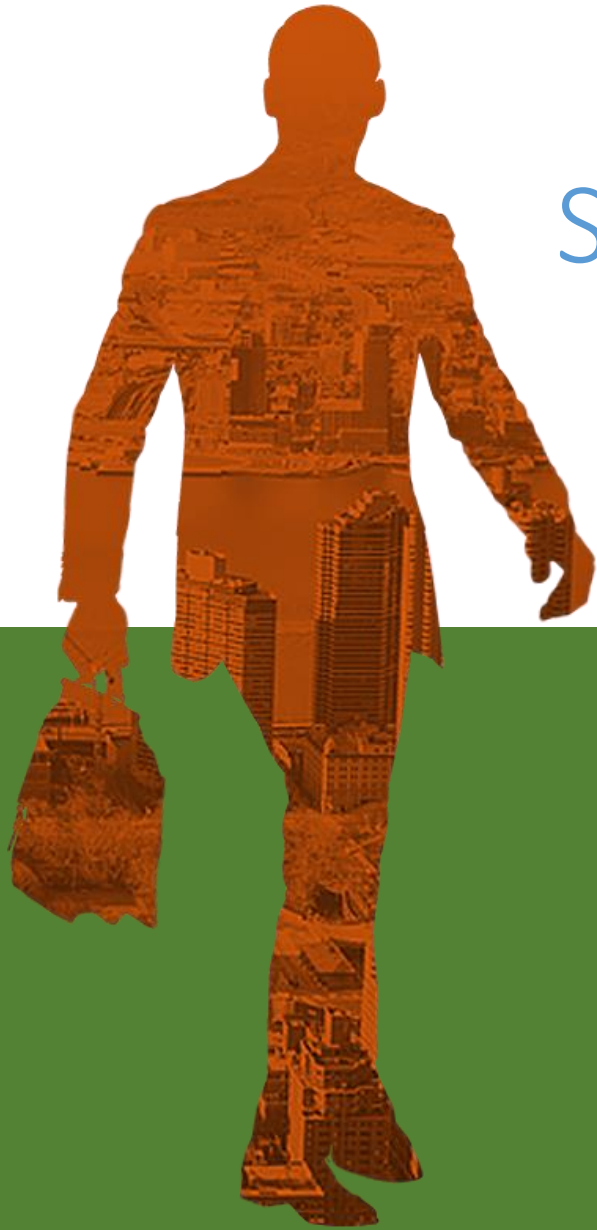
- Q Ketua pengusul memiliki publikasi berupa artikel di jurnal ilmiah sebagai penulis pertama atau corresponding author sebanyak 1-4 artikel (skor = 0)
- Q Ketua pengusul memiliki publikasi berupa artikel di jurnal ilmiah sebagai penulis pertama atau corresponding author sebanyak 5-9 artikel (skor = 1)
- @ Ketua pengusul memiliki publikasi berupa artikel di jurnal ilmiah sebagai penulis pertama atau corresponding author sebanyak 10-15 artikel (skor = 3)
- Q Ketua pengusul memiliki publikasi berupa artikel di jurnal ilmiah sebagai penulis pertama atau corresponding author sebanyak > 15 artikel (skor = 5)

### 2 **Kualitas dan kuantitas publikasi dalam prosiding**

- @ Ketua pengusul tidak memiliki publikasi berupa artikel di prosiding sebagai penulis pertama atau corresponding author (skor = 0)
- Q Ketua pengusul memiliki publikasi berupa artikel di prosiding sebagai penulis pertama atau corresponding author 1-5 artikel (skor = 1)
- Q Ketua pengusul memiliki publikasi berupa artikel di prosiding sebagai penulis pertama atau corresponding author >5 artikel (skor = 2)

### 3 **Kuantitas dan status perolehan KI**

- @ Ketua pengusul tidak memiliki KI (skor = 0)
- Q Ketua pengusul memiliki 1-3 KI (skor = 2)
- Q Ketua pengusul memiliki >3 KI (skor = 3)



Selamat Berjuang Semoga Sukses



# Terima kasih.

Direktorat Riset dan Pengabdian Masyarakat  
Deputi Bidang Penguatan Riset dan Pengembangan  
Kementerian Riset dan Teknologi / Badan Riset dan Inovasi Nasional  
2020

**#INOVASI  
INDONESIA**